

根据《国内航行海船法定检验技术规范》2011.第6篇.第5章2.2规定:

机舱:即机器处所,系较大失火危险处所,A类

喷淋系统泵舱:即辅机处所,系中等失火危险处所,B类

休息室、乘客室、贵宾室、VIP室、厕所:即公共处所,系较小失火危险处所,C类

淡水柜舱、空舱、污水柜舱、艏尖舱:几乎没有或无着火危险的区域,系较小失火危险处所,C类

乘客处所的走廊,系较小失火危险处所,C类

舵舱、驾驶室:即控制站,D类

舵甲板、艏甲板:即撤离站和外部脱险通道,E类

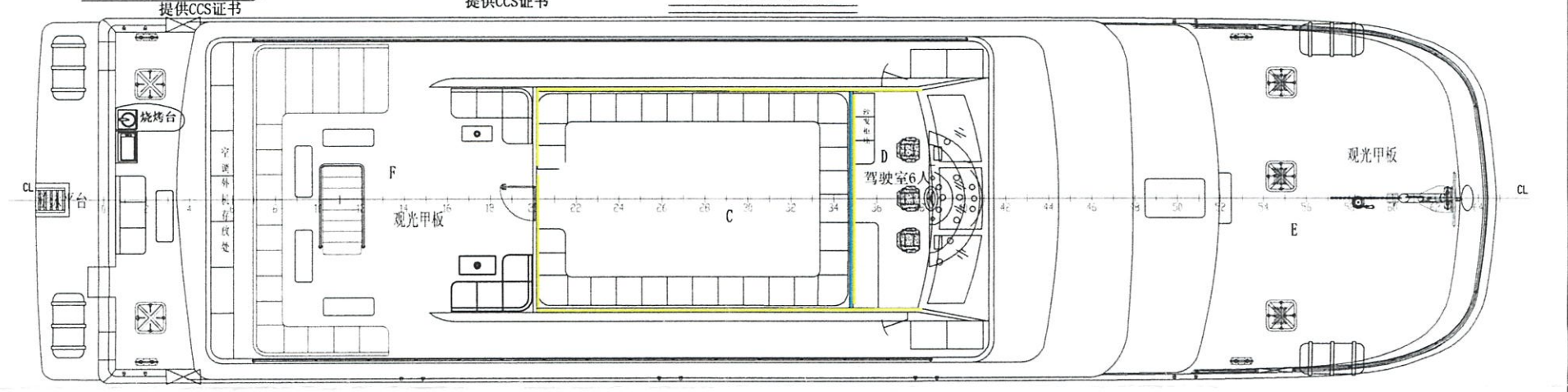
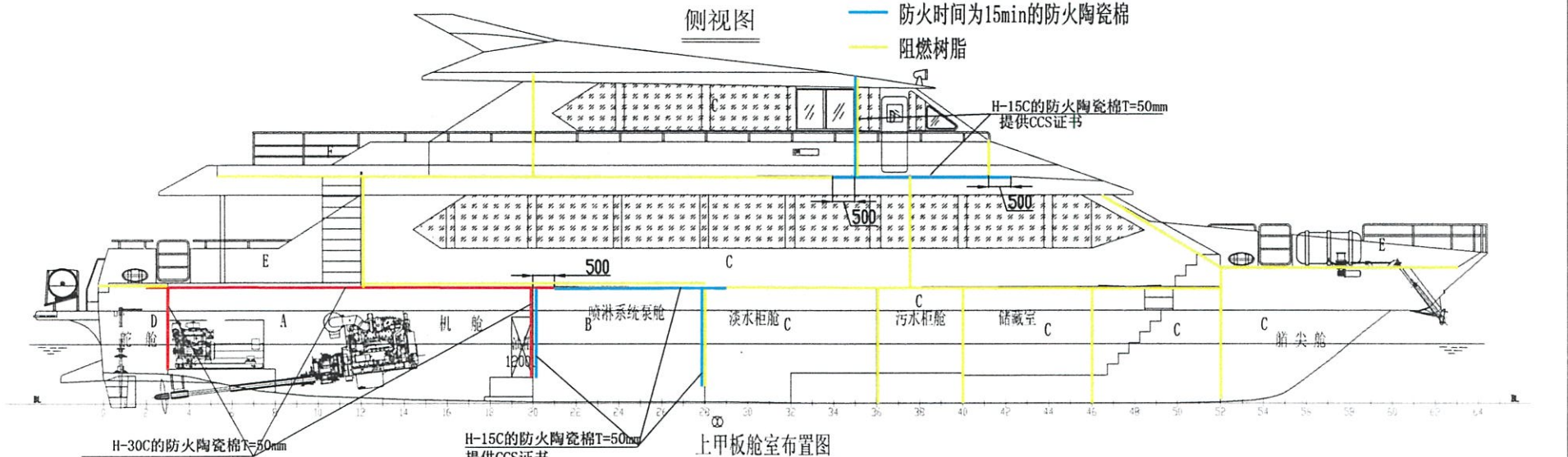
上露天甲板:即开敞处所,F类

注:阻燃树脂为规范要求的不燃或阻燃材料,对舱室构成烟密分隔。

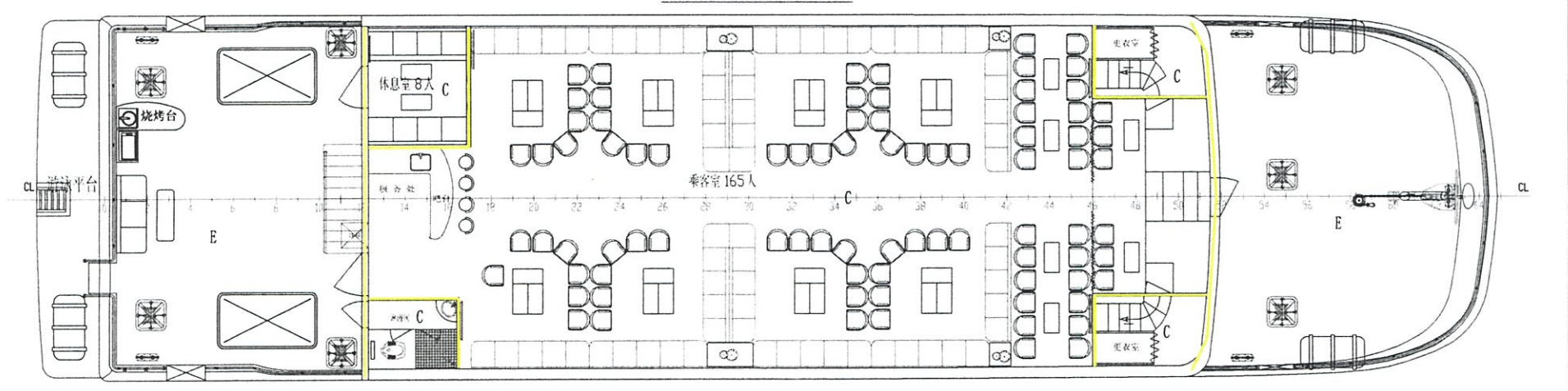
— 防火时间为30min的防火陶瓷棉

— 防火时间为15min的防火陶瓷棉

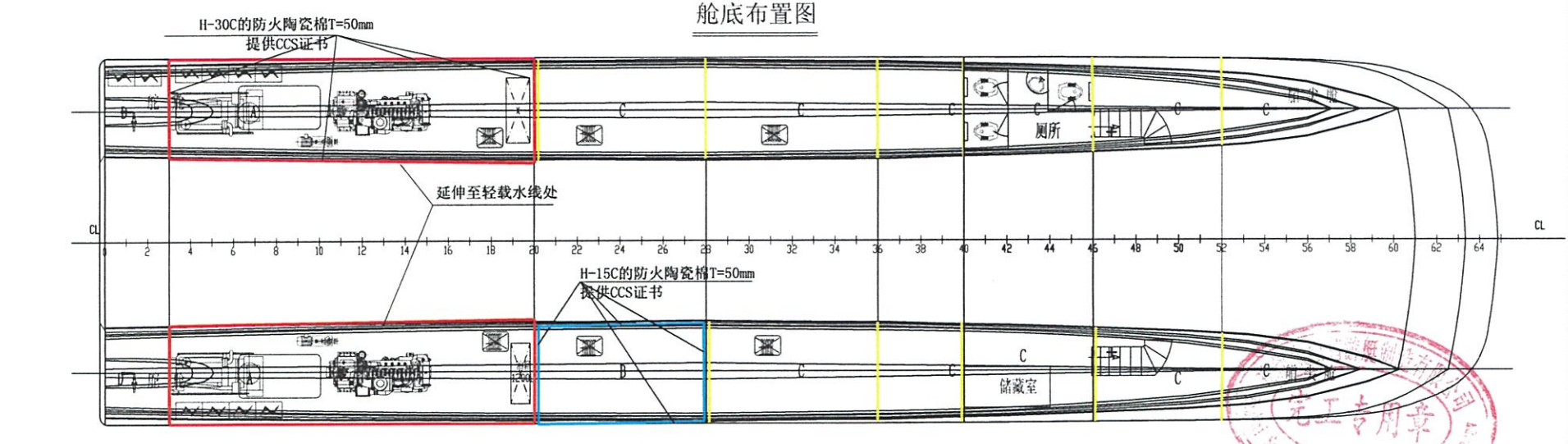
— 阻燃树脂



主甲板舱室布置图



舱底布置图



标记	数量	修改单号	签字	日期
设绘				
校对				
标检				
审核				
审定				

红珊瑚春晖号

完工图纸

SB4320C-103-01

防火区域划分图

图样标记 质量Kg 比例

共 1 页 第 1 页

1:140

珠海太阳鸟游艇制造有限公司